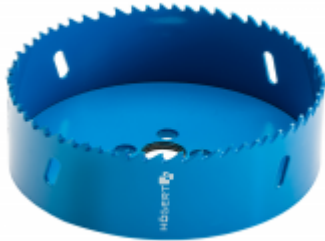


Bimetal-Lochsägen 95 mm, M42 Stahl



Opis Produktu

Pour percer des trous de passage dans le bois, les plastiques, les panneaux muraux, l'acier inoxydable et d'autres métaux. Large applicabilité dans la construction, les services et les ateliers. Lorsqu'il est utilisé pour le travail avec de l'acier inoxydable, par exemple dans les éviers de cuisine, le foret de scie à trous avec un ajout de cobalt de 8% (acier M42) offre une durée de vie significativement plus longue (50%) par rapport aux scies à trous avec une part plus faible de cobalt.

Charakterystyka

- corps en acier allié de qualité supérieure additionné de 8% du cobalt (Co);
- pour le travail de l'acier inox, p.ex. les éviers, la scie cloche additionnée de 8% du cobalt (acier M42) présente une durée de vie décidément plus longue (de 50% de plus) par rapport aux scies cloches avec une moindre teneur en cobalt;
- denture à pas variable pour percer des matériaux de duretés diverses;
- profondeur de perçage de 38 mm;
- trous latéraux pour un retrait plus facile du galet à la fin du perçage;
- remplacement de la couronne et du foret pilote simple et rapide pour un meilleur confort d'emploi;
- fournies dans des boîtes carton;
- pour percer des trous dans le bois, le plastique, les plaques en plâtre, l'acier inox et d'autres métaux;
- pour le secteur de finition, l'industrie, les SAVs et les ateliers.

Dane techniczne

			
HT6D445	5901867165688	1	5

Höger Technik GmbH, Pariser Platz 6a, 10117 Berlin, Deutschland

Producent/ Manufacturer/ Hersteller/ Произведено для:
 PL GTV Poland S.A., ul. Przejazdowa 21 05-800 Pruszków, Polska/ Poland/ Polen/ Польша

Importer/ Импортёр:

HR GTV Croatia d.o.o.; Kovinska 4s, 10000 Zagreb, Hrvatska

Distributor:

ES GTV España Herrajes, E Iluminación, S.L., Avenida Aragón 308, 46021 Valencia, Spain

CZ GTV Czech Distribution s.r.o., CTPark Ostrava, Na Rovince 879, 720 00 Ostrava Hrabová